

Tolle Lösung!



Erschließung
Planung
Ausführung

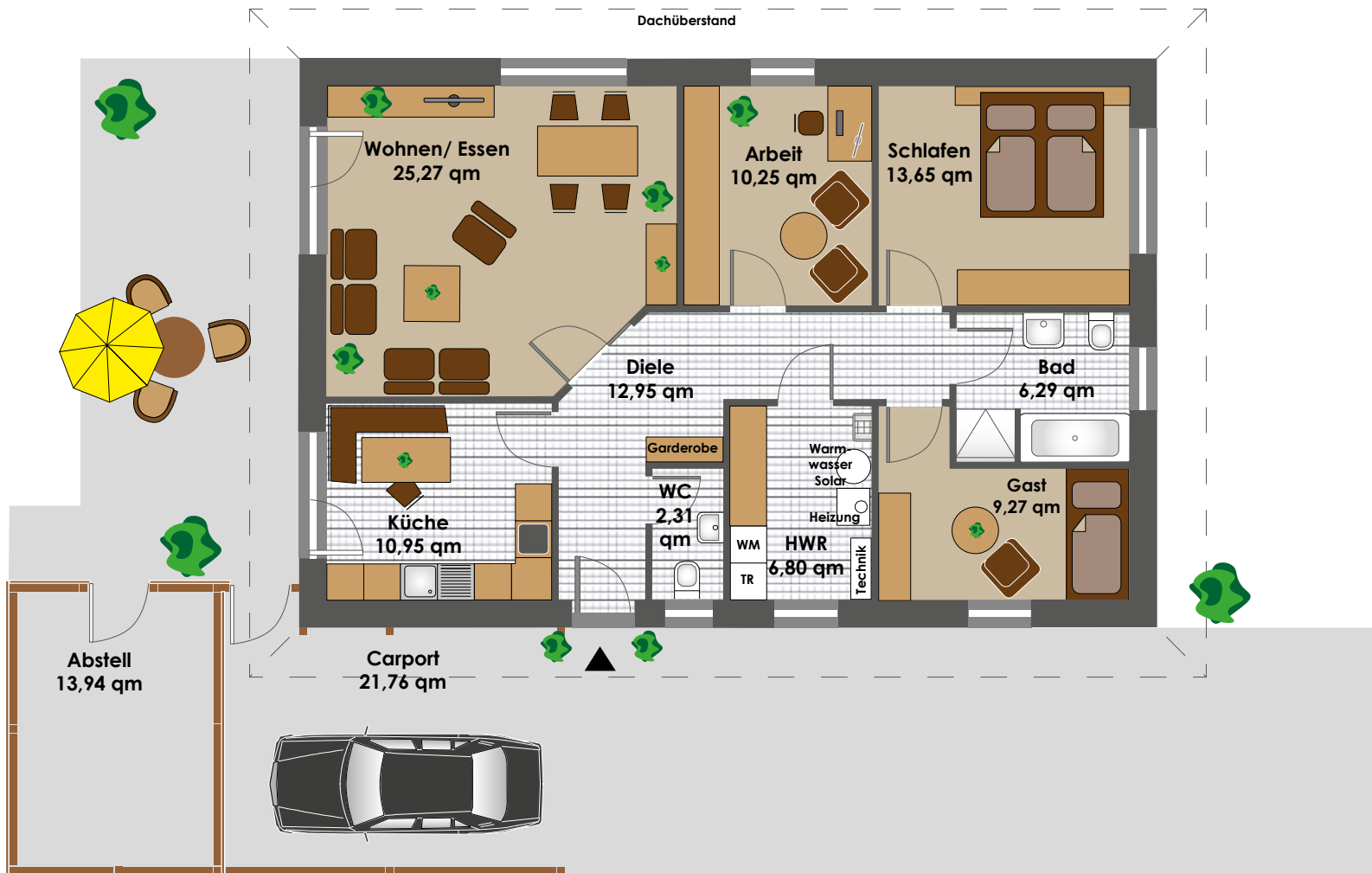


Unser Bungalow Typ I:

- vollständig ebenerdiges Wohnen
- Bodenraum als Nutzfläche

Bungalow mit Garten!

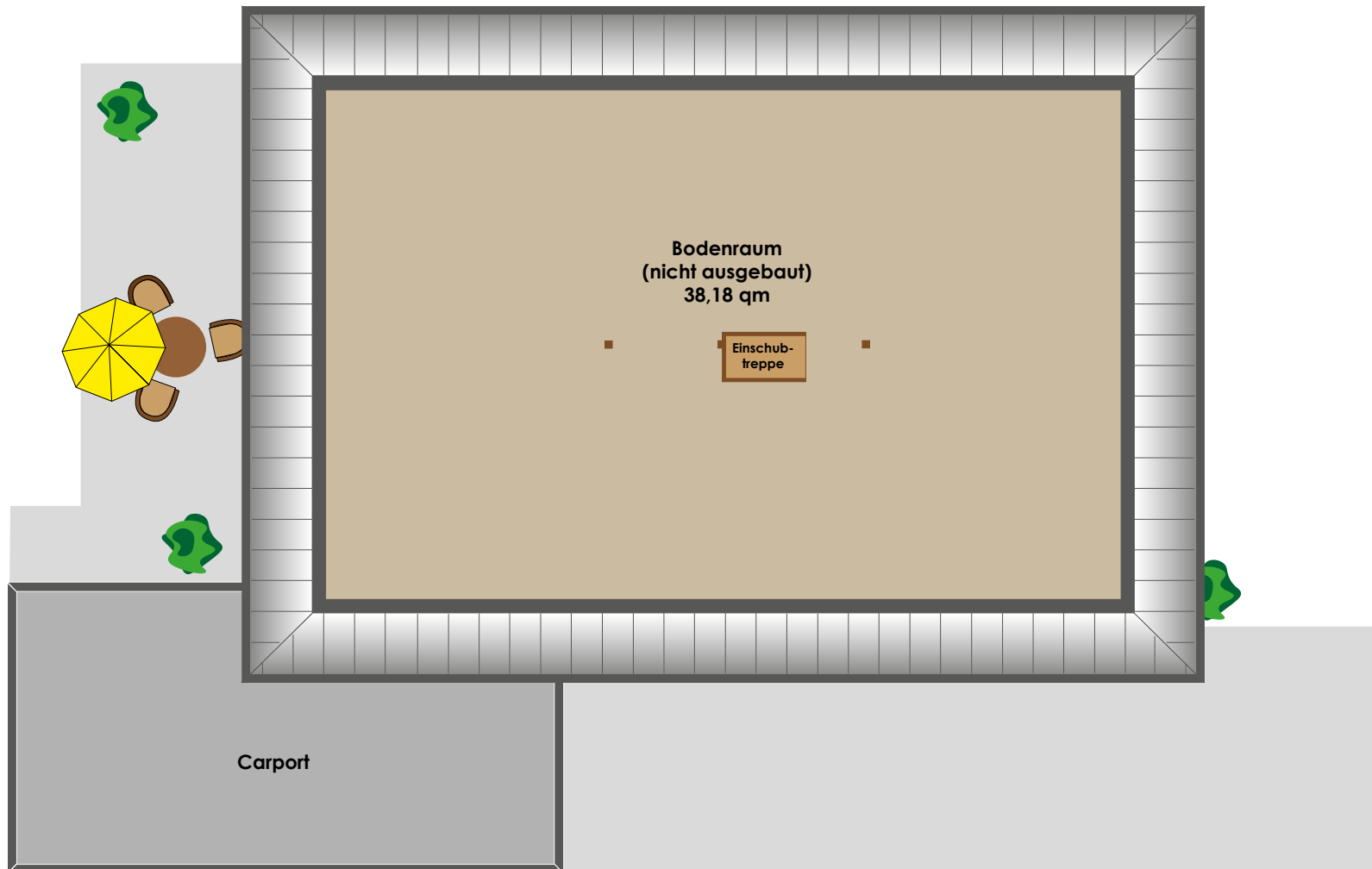
Grundriss Erdgeschoss:



Erschließung
Planung
Ausführung

Vollständig ebenerdig und komfortabel. Perfekt für 2 Personen ausgelegt. Ein kompaktes Haus, das Ihnen viel Freiheit ohne allzu viele Verpflichtungen bietet. Der Bodenraum ist über eine Einschubtreppe zu erreichen und als Nutzfläche ausgelegt.

Grundriss Dachgeschoss:



Gute Gründe zum Wechseln!

**Ihr Haus ist Ihnen zu groß geworden?
Sie möchten Ballast abwerfen und sich verkleinern?
Die Kinder sind aus dem Haus?**

Eine moderne Eigentumswohnung wäre perfekt, aber Sie möchten doch lieber im eigenen Garten frühstücken? Dieser Bungalow stellt eine sehr attraktive Lösung für all diese

Ansprüche dar. Vollständig ebenerdig, komfortabel für 2 Personen ausgelegt. Kinder und Enkel beziehen übers Wochenende das Gästezimmer. Das hört sich gut an?

Suchen Sie sich aus unserem Angebot noch ein kleines, pflegeleichtes Grundstück zum Haus.

Als Ergebnis erhalten Sie einen freistehenden Bungalow, der Ihnen jede Menge Freiheit ohne allzu viele Pflichten gewährt.

Dem Frühstück auf der Terrasse steht dann nichts mehr im Weg. Und:

Entspannte Großeltern sind die besseren Großeltern!

Steckbrief:

Wohnfläche (netto) gesamt: 97,74 qm
EG: 97,74 qm

Nutzfläche (netto) gesamt: 73,88 qm
Carport: 35,70 qm
Bodenraum: 38,18 qm

Nahezu 100 qm Wohnfläche auf einer Ebene. Inklusive einem Zimmer für Ihre Gäste und einem Arbeitszimmer. Clevere Raumplanung macht's möglich. Das geht natürlich auch rollstuhlgerecht. Sprechen Sie mit uns!



Erschließung
Planung
Ausführung

Böske
Gaststättenbetriebe
und Baubetreuungs-
gesellschaft
mbH & Co.KG

Telefon:
04451 / 950 7536
Fax:
04451 / 950 7538

E-Mail:
info@boeske-bau.de
Internet:
boeske-bau.de

AG Oldenburg
HRA 130422

Steuernummer:
70/201/02655
USt.-IdNr.:
DE117898530

Komplementär:
Böske
Gaststättenbetriebe
und Baubetreuungs-
gesellschaft mbH

AG Oldenburg
HRB 130774

Geschäftsführer:
Sefedin Selimi
Georg Böske