

Typisch norddeutsch!

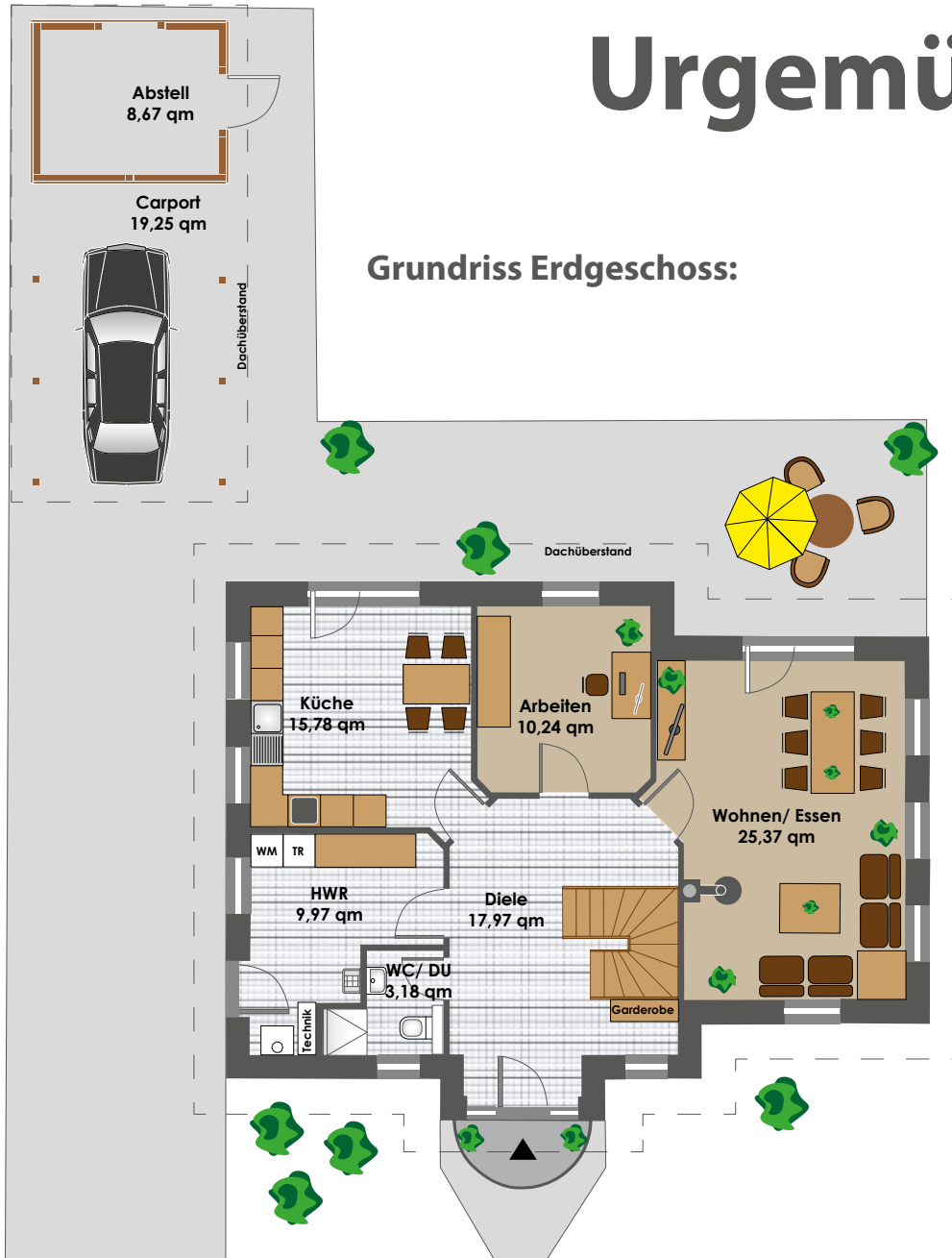


Erschließung
Planung
Ausführung

Das Fehnhaus

Gemütliche Behaglichkeit

Urgemütlich, schön



Die klassische Bauform des „Fehnhauses“ stammt ursprünglich von Bauernhöfen, die im sturmtosten Hinterland der norddeutschen Deiche lagen. Das weit heruntergezogene Dach hat diese Höfe über Jahrhunderte vor Wind und Wetter geschützt und verleiht diesen Häusern ihr charakteristisches Aussehen. Gleichzeitig strahlt diese Optik ein großes Maß an Behaglichkeit und Sicherheit aus. Genau diesen Eindruck vermittelt auch unser modern gestaltetes Fehnhaus.

Erschließung
Planung
Ausführung

und wirklich zeitlos!

Grundriss Dachgeschoss:



Klassische Elemente wie die Haustür und die großzügige Diele kombiniert mit neuester Technik und perfekter Bauausführung. Diese Verbindung garantiert ein einmaliges Wohnenerlebnis in einem Haus „zum Liebhaben.“ Sie sollten auf jeden Fall einen Kaminofen mit einplanen!

Eine individuelle Planung, genau passend für Ihre Familie und Bedürfnisse besprechen wir gern mit Ihnen!

Ein echtes Schmuckstück!



Steckbrief:

Wohnfläche (netto)

gesamt: **132,41 qm**

EG: 82,51 qm

DG: 49,90 qm

Nutzfläche (netto) gesamt:

27,92 qm

Carport: 27,92 qm

Ein Haus, das hervorragend in die norddeutsche Landschaft passt. Der Grundriss lässt viele Planungsvarianten zu. Wir freuen uns auf ein Gespräch mit Ihnen!

Erschließung
Planung
Ausführung

Böske
Gaststättenbetriebe
und Baubetreuungs-
gesellschaft
mbH & Co.KG

Telefon:
04451 / 950 7536
Fax:
04451 / 950 7538

E-Mail:
info@boeske-bau.de
Internet:
boeske-bau.de

AG Oldenburg
HRA 130422

Steuernummer:
70/201/02655
USt.-IdNr.:
DE117898530

Komplementär:
Böske
Gaststättenbetriebe
und Baubetreuungs-
gesellschaft mbH

AG Oldenburg
HRB 130774

Geschäftsführer:
Sefedin Selimi
Georg Böske